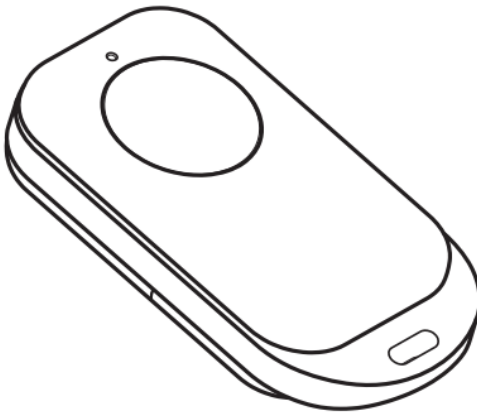




HORUS
SMART CONTROL
Casas Inteligentes

Botón de Pánico

Manual de instalación y configuración

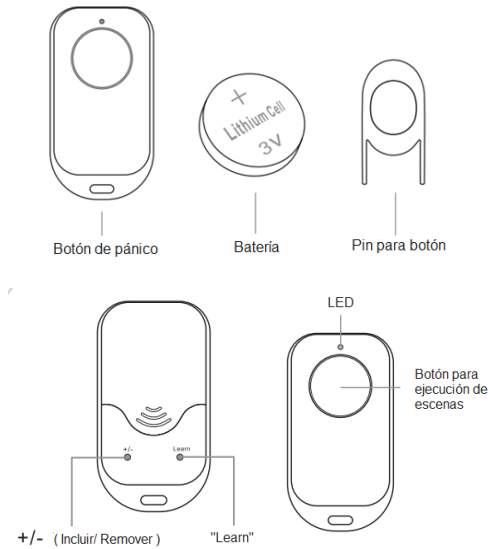


Introducción

El botón de pánico es un dispositivo que puede ser integrado a cualquier red Z-Wave, para interactuar con otros dispositivos sin importar el fabricante, y permite ejecutar escenas de emergencia sin necesidad de ingresar a tu celular o tu computador.

Gracias a su diseño, tiene la opción de batería intercambiable con solo deslizar la tapa posterior. El botón envía el comando al controlador para que ejecute una escena de emergencia específica que le hayas configurado, de una manera rápida, efectiva, y sencilla.

Descripción del producto



Especificaciones técnicas

Modelo No.	DSA38
Alimentación	Batería de litio CR2450 3V
Frecuencia Z-Wave	908.42 MHz (US)
Versión Z-Wave	Z-Wave Gen 3
Distancia admisible	100 metros en línea de vista sin obstáculos
Dimensiones	110 x 30 mm x 10 mm
Peso	70g
Garantía	1 año

Instalación

Sigue los pasos a continuación para poder utilizar tu botón de pánico:

Pasos

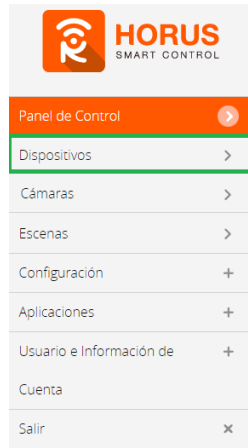
1. Retira la cubierta posterior del dispositivo realizando presión sobre esta hacia afuera.
2. Toma la batería e insértala con la parte positiva hacia el extremo superior.
3. Coloca nuevamente la cubierta.



Vinculación del botón de pánico a tu sistema

1. Ingresa a la interfaz de usuario. Si no la conoces, ingresa al siguiente link www.horus-sc.com, y haz clic en **“Acceso Remoto”**. Digita tu usuario y contraseña, y haz clic en **“Iniciar Sesión”**. A continuación aparecerá listado tu controlador, solo haz clic en **“Conectar”**.

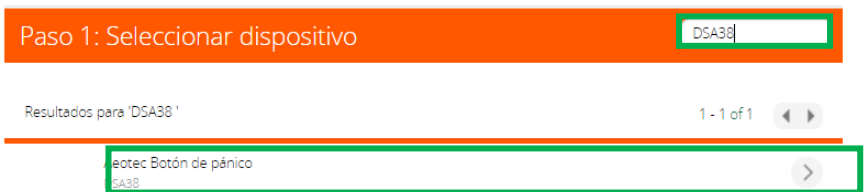
- Haz clic en **“Dispositivos”**, ubicado en la parte izquierda del tablero de opciones de la interfaz web.



- Haz clic en la opción **“Agregar dispositivo”**, ubicado en la parte superior derecha de la pantalla.



- A continuación, aparecerá el asistente de configuración con la lista de dispositivos integrados al controlador. En la barra de búsqueda, digita la referencia del botón de pánico: **“DSA38”**.



- A continuación, el asistente mostrará los pasos para la vinculación, síguelos cuidadosamente para que el proceso sea exitoso.

Nota: Para colocar el controlador en modo inclusión, sigue las instrucciones hasta el paso 3.

Paso 1: Seleccionar dispositivo

Paso 2: Agregar dispositivo

1 2 3

Botón de pánico

Deslice la cubierta posterior e inserte la batería siempre garantizando el lado + de la batería con el texto hacia arriba.



Paso 1: Seleccionar dispositivo

Paso 2: Agregar dispositivo

1 2 3

Utilizando el pin proporcionado, pulsa el botón Learn. Un LED verde comenzará a parpadear.



- En este paso vas a verificar si el controlador se encuentra en modo inclusión o exclusión; para verificarlo, revisa en la parte superior de la pantalla el mensaje que aparece en gris cuando vas a agregar o remover un dispositivo.

Tabla de encabezado de notificaciones de modos (Inclusión/Exclusión)

	Inclusión	Exclusión
Mensaje	Agregar/Quitar: Agregando dispositivo ahora	Agregar/Quitar: Remover dispositivo ahora

- Ya verificado que el controlador tenga el mensaje de **inclusión** (paso 6), procede a agregar el botón de pánico presionando el botón "**Learn**" mediante el pin. El LED se mantendrá en verde durante dos segundos y se mostrará el mensaje en la pantalla de tu ordenador indicando que este ya fue agregado.

Mensaje de dispositivo agregado

Agregar/Quitar : Nodo agregado 39 Dispositivo: 73

De no haberse agregado el dispositivo, sigue los pasos a continuación con el fin de eliminar alguna posible configuración.

Modo exclusión del controlador

- 7.1. Coloca el controlador en modo **exclusión**, para ello, haz clic en **“Reintentar”**.

Paso 1: Seleccionar dispositivo

Paso 2: Agregar dispositivo

1 2 3

Para mejores resultados al realizar esta inclusión debes estar cerca al menos 3 metros (10 pies) del controlador Horus. Después que se ha agregado te puedes mover a la ubicación deseada. Informaré cuando haya terminado el proceso. El controlador Horus.

Siga el proceso de inclusión, como se describe en el manual del usuario.

Si está seguro que usted está siguiendo las instrucciones y ha intentado varias veces agregar el dispositivo, pero sigue sin poder funcionar, entonces tal vez el dispositivo fue ya introducido en otro sistema y debe reiniciarlo a valores de fábrica.

0:50

Reintentar

- 7.2. Verifica que el controlador esté en modo **exclusión**. Para verificarlo, revisa el mensaje en la parte superior de la pantalla **“Agregar/Quitar: Remover dispositivo ahora”** (ver tabla de encabezado).
- 7.3. Presiona el botón **“Learn”** mediante el pin. El LED se mantendrá en verde durante dos segundos, y se mostrará el mensaje en la pantalla de tu ordenador indicando que este ya fue removido.

Mensaje de dispositivo removido

Agregar/Quitar : Nodo eliminado!

- 7.4. Una vez haya sido eliminado, tu controlador te permitirá agregar nuevamente el dispositivo presionando el botón **“Learn”** mediante el pin. El LED se mantendrá en verde durante dos segundos, y se mostrará el mensaje en la pantalla de tu ordenador indicando que este ya fue agregado.

Mensaje de dispositivo agregado

Agregar/Quitar : Nodo agregado 39 Dispositivo: 73

8. Una vez haya sido agregado correctamente, la plataforma te pedirá que le asignes el nombre y la habitación. Para terminar, haz clic en **“Finalizar”**.

Nombre su dispositivo

*Nombre Botón de pánico

Añadir a Favoritos Botón de pánico

Haz clic en el icono de estrella a la derecha para agregar este dispositivo a tus favoritos en el Panel de Control. Puedes quitar el dispositivo de tus favoritos haciendo clic en este icono nuevamente en la sección Dispositivos.



Seleccionar habitación para Botón de pánico

*Habitación

*Obligatorio. Debes asignar un nombre al dispositivo. El nombre debe tener al menos 2 caracteres y 20 caracteres como máximo. La longitud del nombre de la habitación es de máximo 30 caracteres.

Finalizar

Agregar otro dispositivo

Asignación de Escenas a tu Botón de Pánico

Realiza los pasos a continuación para asignar las escenas ya existentes que has creado a través de tu controlador.

1. Haz clic en el icono >



Botón de pánico




100%



2. Haz clic en **“Selecciona escena para el botón del dispositivo”**.

Configuración	>
Avanzado	>
Opciones de dispositivo	>
Selecciona escena para el botón del dispositivo	>
Notificaciones	>
Escenas	>

Eliminar dispositivo 

3. Recuerda que este dispositivo tiene la opción de asignarle **2 escenas**: la primera pulsando el botón, y la segunda manteniéndolo pulsado 2 segundos. Haz clic en **“Asignar escenas a los botones”** una vez hayas asignado las escenas que has creado.



Dispositivo #255

Active las siguientes escenas cuando los botones están activados:

Botón Tap	Por favor, elige un modo, escena o sin cambios ▾
Mantenga pulsado el botón	Por favor, elige un modo, escena o sin cambios ▾

Asignar escenas a los botones



HORUS
SMART CONTROL
Casas Inteligentes

Si tienes preguntas o requieres asesoría técnica sobre el producto, ponemos a tu disposición los siguientes medios:



LLÁMANOS

Línea fija: +57 5 3869724

Celular: +57 3107245111

Línea Nacional Colombia: 018000180364



ESCRÍBENOS

+57 3107245111



ESCRÍBENOS AL MAIL

soporte@horus-sc.com